

CARMIGNAC PORTFOLIO GRANDE EUROPE

COMPARTIMENT DE SICAV DE DROIT LUXEMBOURGEOIS



M. Denham



UNE STRATÉGIE ACTIONS EUROPÉENNES DURABLE ET DE CONVICTION

Durée minimum
de placement
recommandée :



RISQUE PLUS FAIBLE			RISQUE PLUS ÉLEVÉ			
1	2	3	4*	5	6	7

Classification SFDR** :

Article **9**

Les grandes et moyennes capitalisations⁽¹⁾ européennes représentent un segment vaste et diversifié. Au sein de cet univers, nous recherchons les sociétés bénéficiant des meilleures perspectives de croissance à long terme. Selon nous, ces entreprises se caractérisent par une rentabilité élevée et durable en réinvestissant dans leurs profits futurs. **Carmignac Portfolio Grande Europe** (UCITS) est un fonds actions qui met en œuvre une approche disciplinée, orientée sur le long terme et centrée sur la qualité des modèles économiques. Un screening rigoureux et une analyse approfondie des fondamentaux des sociétés forment la base de notre processus d'investissement. Le Fonds vise à surperformer son indicateur de référence⁽²⁾ sur cinq ans et à générer une croissance du capital tout en adoptant une approche d'investissement socialement responsable.

POINTS CLÉS



Un **screening rigoureux** et une analyse approfondie des sociétés forment la base du processus d'investissement.



À la recherche d'une **croissance à long terme**, fondée sur des **fondamentaux et un modèle économique solides**.



Un Fonds **socialement responsable** visant à avoir une **empreinte positive** sur la société et l'environnement.

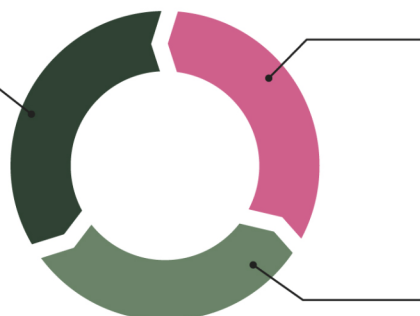


Une **gestion des risques intégrée au processus d'investissement** : un suivi en temps réel et une optimisation continue du portefeuille.

UNE APPROCHE SIMPLE

LONG TERME

- Recherche de croissance de long terme, soutenue par des fondamentaux et un modèle économique solides
- Des convictions fortes illustrées par un taux de rotation faible du portefeuille
- Nous recherchons des entreprises ayant un profil durable et intégrant les critères ESG



DYNAMIQUE

- Nous nous concentrons sur les profils de rendement/risque asymétriques
- Des pondérations pouvant s'écarter sensiblement de l'indicateur de référence

GESTION DES RISQUES

- Une gestion des risques au centre de nos préoccupations
- Suivi permanent des positions et des risques du portefeuille

IDENTIFIER DES SOCIÉTÉS DE QUALITÉ

Nous recherchons des entreprises ayant des modèles économiques solides, peu dépendants des conditions macroéconomiques. Elles se distinguent par des caractéristiques telles que :



Propriété intellectuelle ou savoir-faire solides



Perspectives et rentabilité à long terme



Réinvestissement pour leur futur



Croissance fiable de la demande



Innovation & impact positif sur la société et l'environnement



Amélioration structurelle du modèle économique ou du secteur

PRINCIPAUX RISQUES DU FONDS

ACTION : Les variations du prix des actions dont l'amplitude dépend de facteurs économiques externes, du volume de titres échangés et du niveau de capitalisation de la société peuvent impacter la performance du Fonds.

RISQUE DE CHANGE : Le risque de change est lié à l'exposition, via les investissements directs ou l'utilisation d'instruments financiers à terme, à une devise autre que celle de valorisation du Fonds.

GESTION DISCRÉTIONNAIRE : L'anticipation de l'évolution des marchés financiers faite par la société de gestion a un impact direct sur la performance du Fonds qui dépend des titres sélectionnés.

Le Fonds présente un risque de perte en capital.



01/2019



02/2021



09/2023

CARACTÉRISTIQUES

Parts	Date de la 1ère VL	Code Bloomberg	ISIN	Politique de distribution	Frais de gestion	Coûts d'entrée (1)	Coûts de sortie (2)	Frais de gestion et autres frais administratifs et d'exploitation (3)	Coûts de transaction (4)	Commissions liées aux résultats (5)	Minimum de souscription initiale (6)
A EUR Acc	01/07/1999	CAREURC LX	LU0099161993	Capitalisation	Max. 1.5%	Max. 4%	—	1.8%	0.41%	20%	—
A EUR Ydis	19/07/2012	CARGEDE LX	LU0807689152	Distribution	Max. 1.5%	Max. 4%	—	1.8%	0.41%	20%	—
A CHF Acc Hdg	19/07/2012	CARGACH LX	LU0807688931	Capitalisation	Max. 1.5%	Max. 4%	—	1.8%	0.54%	20%	—
A USD Acc Hdg	19/07/2012	CARGEAU LX	LU0807689079	Capitalisation	Max. 1.5%	Max. 4%	—	1.8%	0.57%	20%	—
F EUR Acc	15/11/2013	CARGEFE LX	LU0992628858	Capitalisation	Max. 0.85%	—	—	1.15%	0.41%	20%	—
F EUR Ydis	20/03/2020	CAGEFEY LX	LU2139905785	Distribution	Max. 0.85%	—	—	1.15%	0.41%	20%	—

(1) du montant que vous payez au moment de votre investissement. Il s'agit du maximum que vous serez amené à payer. Carmignac Gestion ne facture pas de frais d'entrée. La personne en charge de la vente du produit vous informera des frais réels.

(2) Nous ne facturons pas de frais de sortie pour ce produit.

(3) de la valeur de votre investissement par an. Cette estimation se base sur les coûts réels au cours de l'année dernière.

(4) de la valeur de votre investissement par an. Il s'agit d'une estimation des coûts encourus lorsque nous achetons et vendons les investissements sous-jacents au produit. Le montant réel varie en fonction de la quantité que nous achetons et vendons.

(5) lorsque la classe d'action surperforme l'indicateur de référence pendant la période de performance. Elle sera également due si la classe d'actions a surperformé l'indicateur de référence mais a enregistré une performance négative. La sous-performance est récupérée pendant 5 ans. Le montant réel variera en fonction de la performance de votre investissement. L'estimation des coûts agrégés ci-dessus inclut la moyenne sur les 5 dernières années, ou depuis la création du produit si elle est inférieure à 5 ans.

(6) Merci de vous référer au prospectus pour les montants minimum de souscriptions ultérieures. Le prospectus est disponible sur le site internet : www.carmignac.com

Approche bottom-up : Investissement bottom-up : Investissement reposant sur l'analyse d'entreprises, où l'histoire, la gestion et le potentiel des entreprises en question sont considérés comme plus importants que les tendances générales du marché ou du secteur (contrairement à l'investissement top-down).

Source: Carmignac au 28/03/2024. La référence à un classement ou à un prix ne préjuge pas des classements ou des prix futurs de ces OPC ou de la société de gestion.

Ce document n'a pas été soumis à la validation de la FSMA. Il est destiné aux professionnels uniquement. Ce document ne peut être reproduit en tout ou partie, sans autorisation préalable de la société de gestion. Il ne constitue pas un conseil en investissement. Les informations contenues dans ce document peuvent être partielles et sont susceptibles d'être modifiées sans préavis.

L'accès au Fonds peut faire l'objet de restriction à l'égard de certaines personnes ou de certains pays. Il ne peut notamment être offert ou vendu, directement ou indirectement, au bénéfice ou pour le compte d'une « U.S. person » selon la définition de la réglementation américaine « Regulation S » et/ou FATCA.

Le Fonds présente un risque de perte en capital. Les risques, les frais courants et les autres frais sont décrits dans le KID (Document d'Informations Clés). Le prospectus, KID, et les rapports annuels du Fonds sont disponibles sur le site www.carmignac.com et sur simple demande auprès de la Société de Gestion. Le KID doit être remis au souscripteur préalablement à la souscription. La société de gestion peut décider à tout moment de cesser la commercialisation dans votre pays. Les investisseurs peuvent avoir accès à un résumé de leurs droits en français sur le lien suivant à la section 6 intitulée Résumé des droits des investisseurs : https://www.carmignac.fr/fr_FR/article-page/informations-reglementaires-3862. La société de gestion peut décider à tout moment de cesser la commercialisation dans votre pays. Les investisseurs peuvent avoir accès à un résumé de leurs droits en français sur le lien suivant : https://www.carmignac.com/en_US.

CARMIGNAC GESTION, 24, place Vendôme - F - 75001 Paris - Tél : (+33) 01 42 86 53 35

Société de gestion de portefeuille agréée par l'AMF. SA au capital de 13 500 000 € - RCS Paris B 349 501 676

CARMIGNAC GESTION Luxembourg, City Link - 7, rue de la Chapelle - L-1325 Luxembourg - Tel : (+352) 46 70 60 1

Filiale de Carmignac Gestion - Société de gestion de fonds d'investissement agréée par la CSSF. SA au capital de 23 000 000 € - RCS Luxembourg B67549



COMMUNICATION PUBLICITAIRE - Veuillez vous référer au KID/prospectus avant de prendre toute décision finale d'investissement.